

SOPRANO

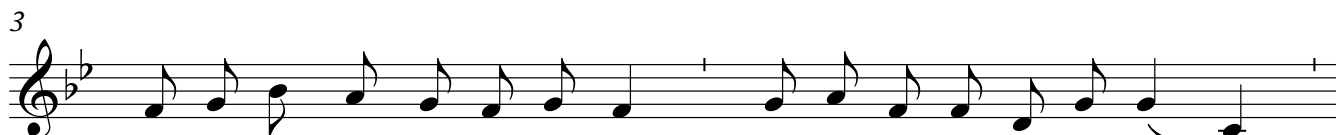
# Pange lingua gloriosi

St Thomas Aquinas (1227-1274)

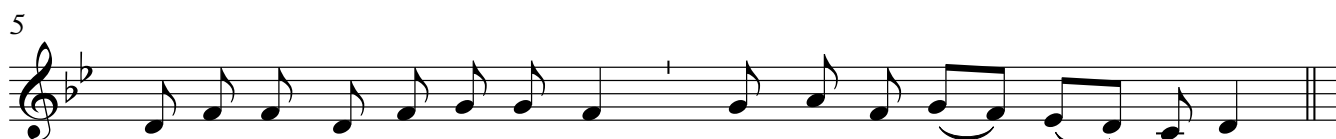
Pange lingua 87 87 87



1. Pan - ge lin gua_ glo - ri - o___ si,	Cor - po - ris My - ste - ri - um ,___
2. No - bis da - tus, no - bis na - tus	ex___ in - tact - a Vir gin - e;___
3. In sup - rem - æ___ noc - te coe - næ	re - cum - bens cum fra - tri - bus,___
4. Ver - bum car - o,___ pan - em ver - um,	ver - bo car - nem ef - fi - cit;___
5. Tan - tum er - go___ Sa - cra men - tum	ve - ner - e - mur cer - nu - i;___
6. Gen - i - tor - i,___ gen - i - to - que	laus, et ju - bi - la - ti - o,___



San - gui - nis - que pre - ti - o - si	quem in mun - di pre - ti - um,___
et in mun - do con - ver sa - tus,	spar - so ver - bi sem - in - e,___
ob - serv - a ta le - ge ple - ne	ci - bis in le - gal - i - bus;___
fit - que san - guis Chri - sti mer - um;	et si sen - sus de - fic - it,___
et an - ti - quum doc - u - men - tum	no - vo ce - dat rit - u - i;___
sa - lus, hon - or, vir - tus quo - que	sit et ben - e - dict - i - o;___



fru - ctus ven - tris ge - ne - ro - si	Rex ef - fu - dit___ gen - ti - um.
sui mor - as in - col - a - tus	mir - o clau - sit___ or - din - e.
ci - bum tur - bæ du - o - den - æ	se dat su - is___ man - i - bus.
ad fir - man - dum cor sin - cer - um	so - la fi - des___ suf - fi - cit.
præs - tet fi - des supp - le - men - tum	sen - suum de - fe - tu___ i. ___
pro - ce - dent - i ab u - tro - que	com - par sit lau - da - ti - o.

