

BASS

Pange lingua gloriosi

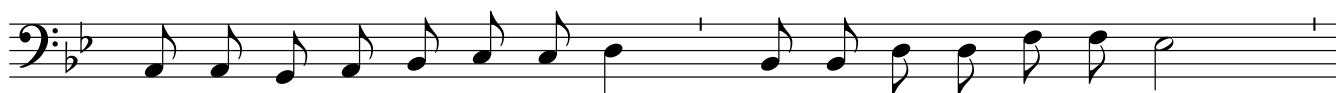
St Thomas Aquinas (1227-1274)

Pange lingua 87 87 87



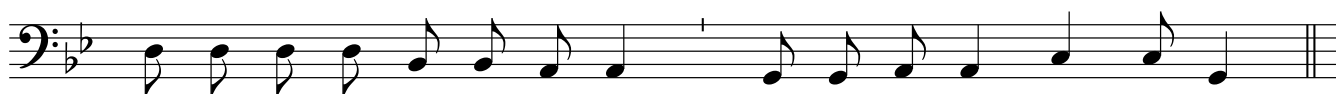
1. Pan-ge lin- gua glo- ri - o__ si,	Cor - po - ris My-ste - ri - um ,__
2. No - bis da - tus, no - bis na - tus	ex__ in - tact - a Vir-gin - e;__
3. In sup rem - æ__ noc - te coe - næ	re - cum-bens cum fra - tri - bus,__
4. Ver - bum car - o,__ pan-em ver - um,	ver - bo car - nem ef - fi - cit;__
5. Tan-tum er - go__ Sa - cra men-tum	ve - ner - e - mur cer - nu - i;__
6. Gen - i - tor - i,__ gen - i - to - que	laus,__ et ju - bi - la - ti - o,__

3



San-gui - nis - que pre - ti - o - si	quem in mun - di pre - ti - um,__
et in mun - do con-ver sa - tus,	spar - so ver - bi sem - in - e,__
ob-serv - a ta le - ge ple - ne	ci - bis in le - gal - i - bus;__
fit - que san-guis Chri - sti mer - um;	et si sen - sus de - fic - it,__
et an - ti-quum doc - u - men tum	no - vo ce - dat rit - u - i;__
sa - lus, hon - or, vir - tus quo-que	sit et ben - e - dict - i - o;__

5



fru - ctus ven - tris ge - ne - ro - si	Rex ef - fu - dit__ gen - ti - um.
sui mor - as in - col - a - tus	mir - o clau - sit__ or - din - e.
ci - bum tur - bæ du - o - den - æ	se dat su - is__ man - i - bus.
ad fir - man dum cor sin - cer - um	so - la fi - des__ suf - fi - cit.
præs - tet fi - des supp - le - men tum	sen suum de - fe - tu__ i.____
pro - ce - dent - i ab u - tro-que	com - par sit lau - da - ti - o.

7



A - - - men